

# Jubilejní rok jihlavská grafika zakončila výstavou svých fotografů „Podzimní sklizeň“

JIHLAVA (jv) – Dvacáté výročí svého založení oslavila v uplynulém roce grafická škola v Jihlavě.

Po velkou část roku připomínala SUŠ a VOŠ grafická Jihlava své výročí velkou výstavou v centru města, v pronajatých rekonstruovaných prostorách někdejšího Tuzexu. K výtvarným aktivitám školy patří také výuka základů fotografie, součást výuky v oborech propagační grafiky a multimediální tvorby. Fotografové z grafky se prezentují na přelomu let 2013 a 2014 výstavou v Kavárně Muzeum.

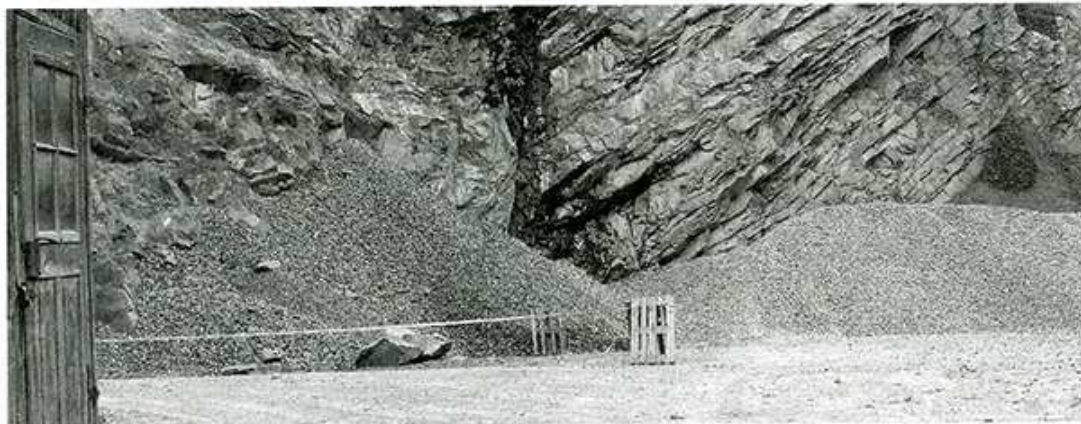
Výstava nazvaná Podzimní sklizeň je výběrem nejlepších fotografických prací studentů školy z posledních let. „Představuje rozmanitost v tvorbě jednotlivých autorů. Objevují se zde reflexe vlastního života promítnuté do výtvarných a figurativních snímků, klasické reportážní fotografie popisující všední

V Kavárně Muzeum budou snímky vystaveny do 19. ledna

*život kolem nás a fotografie čisté výtvarného charakteru,” říká vyučující předmětu fotografie Jiří Ernest.*

Podle Ernesta všichni vystavující autoři velmi citlivě přistoupili k jednotlivým tématům: „*Pohybují se na hranici viditelného a tušeného a jsou schopni reagovat nejen na vlastní existenci v tomto světě, ale také přiblížit onu krátkou chvíli našeho bytí, jež se odehrává v okamžiku fotografické expozice.*“

Výstava v Kavárně Muzeum potrvá ještě do 19. ledna. Představuje práce skupiny cca osmičky studentů od 2. do 4. ročníku školy, jak je pořídili



Z VÝSTAVY PODZIMNÍ SKLIZEŇ, SUŠ grafická, Kavárna Muzeum.

Foto: Ondřej Houšťava

li v období let 2011 až 2013. „*Někteří z nich mají ambice jít dál studovat fotografii nebo další příbuzné obory na AMU,*“ dodal jejich pedagog J. Ernest.



Z VÝSTAVY PODZIMNÍ SKLIZEŇ, SUŠ grafická, Kavárna Muzeum.

Foto: Olga Pouličková